

СОЦИАЛЬНАЯ ИСТОРИЯ Я ИДУ НА ЭКСКУРСИЮ В МУЗЕЙ БОРИСА ЕЛЬЦИНА

**ЕЛЬЦИН
ЦЕНТР**



Я иду в Ельцин Центр.

**ЕЛЬЦИН
ЦЕНТР**



Ельцин Центр — большое здание.

Внутри него есть кафе и магазины.

В Ельцин Центре есть Музей Бориса Ельцина.

В Музее Бориса Ельцина я могу узнать, как люди жили 30 лет назад.

**ЕЛЬЦИН
ЦЕНТР**



Борис Ельцин — первый президент России.
Президент — руководитель государства.
Президент решает самые важные вопросы в жизни страны.

**ЕЛЬЦИН
ЦЕНТР**



К главному входу в здание я поднимусь по лестнице.

**ЕЛЬЦИН
ЦЕНТР**



Я войду внутрь через главный вход.

**ЕЛЬЦИН
ЦЕНТР**



Я пройду через большую серую рамку.
Она может издавать звуки.
Она нужна для того, чтобы люди не приносили
в здание опасные предметы.

**ЕЛЬЦИН
ЦЕНТР**

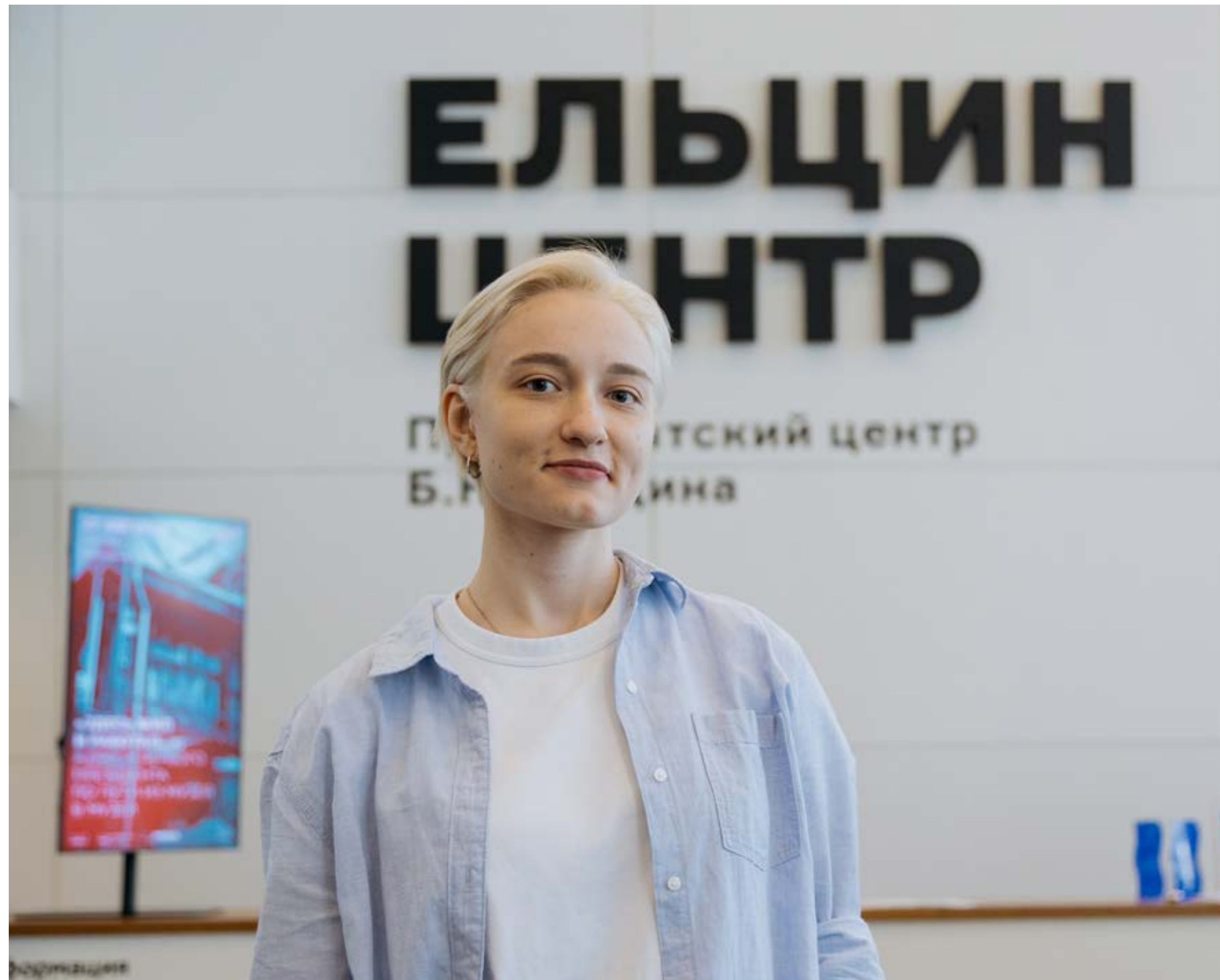


Здесь есть белая стойка администратора.
Здесь меня встретит экскурсовод.

**ЕЛЬЦИН
ЦЕНТР**



Экскурсовод — человек, который рассказывает истории про экспонаты. Экспонаты — предметы или картины в музее. Во всех музеях экспонаты разные.



Если я пришел в верхней одежде,
я могу оставить ее в гардеробе.
Гардероб находится за стеклянной дверью.
Экскурсовод проводит меня туда.

**ЕЛЬЦИН
ЦЕНТР**



Работник гардероба примет мою одежду и даст номерок.
После экскурсии я верну номерок в гардероб
и получу свою одежду.

**ЕЛЬЦИН
ЦЕНТР**



Если у меня с собой будет еда или вода, я оставлю их в гардеробе.



Не все участники экскурсии приходят одновременно.
Это нормально.
Я могу ждать других участников экскурсии у кассы музея.

**ЕЛЬЦИН
ЦЕНТР**



В музее может быть шумно и громко.

Если я захочу, я попрошу у экскурсовода наушники.

Если я надену наушники, звуки станут тише.

После экскурсии я верну наушники экскурсоводу.



В музее может быть шумно и громко.

В музее есть сенсорная сумка.

В сенсорной сумке лежат разные предметы.

Эти предметы мне помогут, если мне будет шумно, громко или ярко.



Я могу попросить сенсорную сумку у экскурсовода.

Я могу взять сенсорную сумку с собой.

Я буду аккуратно обращаться с предметами из сенсорной сумки.

После экскурсии я верну сенсорную сумку экскурсоводу.



На входе в музей меня встретит охранник.
Если у меня с собой есть сумка,
я поставлю сумку на движущуюся черную ленту.
Я пройду через серую рамку
и заберу сумку с другой стороны ленты.



В музее есть смотрители. Они одеты в черные кофты. Смотрители могут помочь мне, если я заблужусь или отстану от группы.



Экскурсия в музее Бориса Ельцина
начинается на Президентской площади.

**ЕЛЬЦИН
ЦЕНТР**



Экскурсовод будет показывать экспонаты.

Некоторые экспонаты можно трогать.

Во время экскурсии я могу задавать вопросы про экспонаты музея.

Экскурсовод тоже может задать мне вопрос.

Если я захочу, я отвечу.

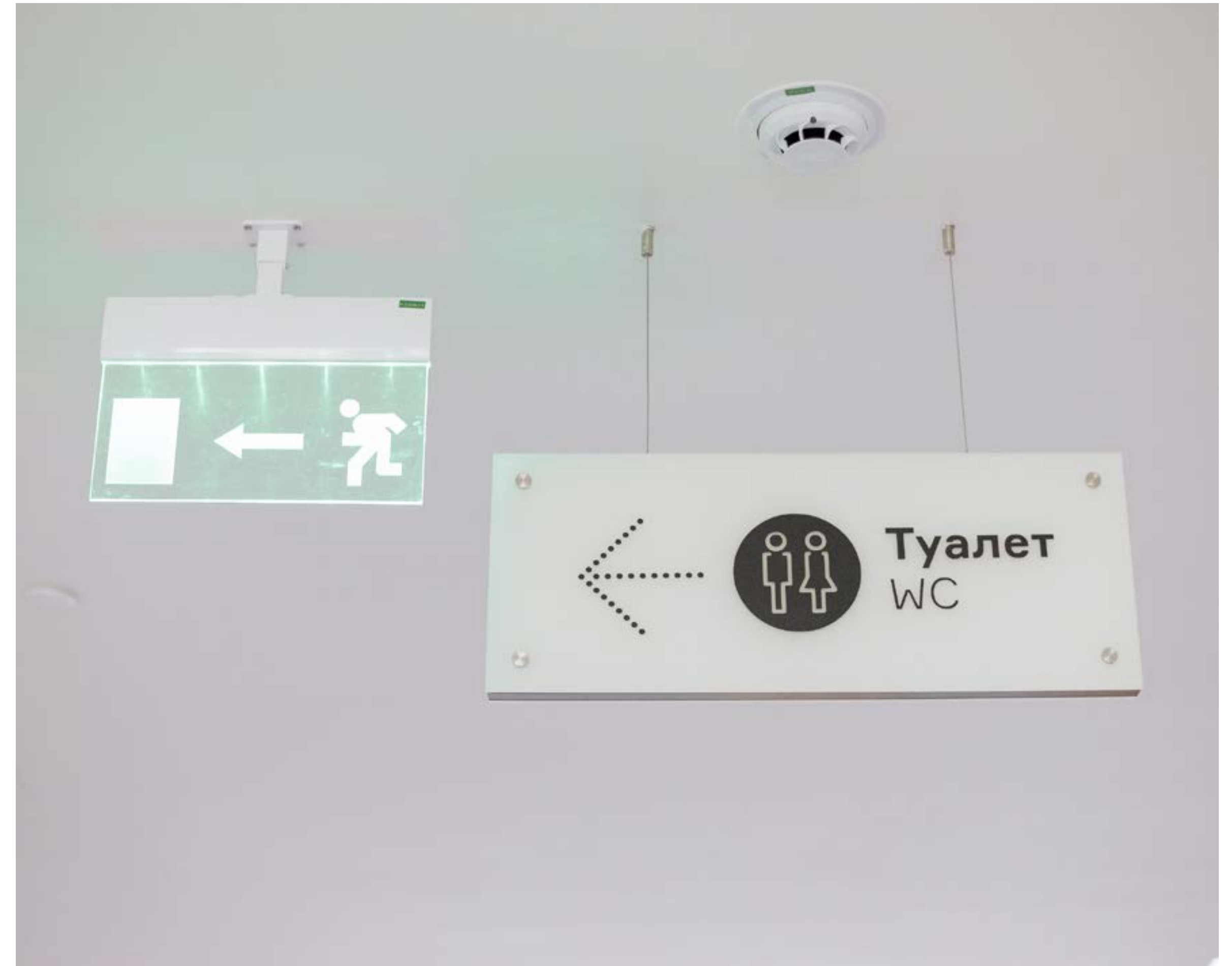


Если я устану, я могу пойти в зону отдыха.
Я скажу об этом экскурсоводу.
Экскурсовод или смотритель проводят меня.
Здесь можно посидеть в тишине. Здесь можно попить воды.

**ЕЛЬЦИН
ЦЕНТР**



Рядом с зоной отдыха есть туалет.
Я могу попросить смотрителя
или охранника показать мне, где он.



После экскурсии я могу пойти на мастер-класс.
На мастер-классе я могу рисовать
и общаться с другими участниками экскурсии.



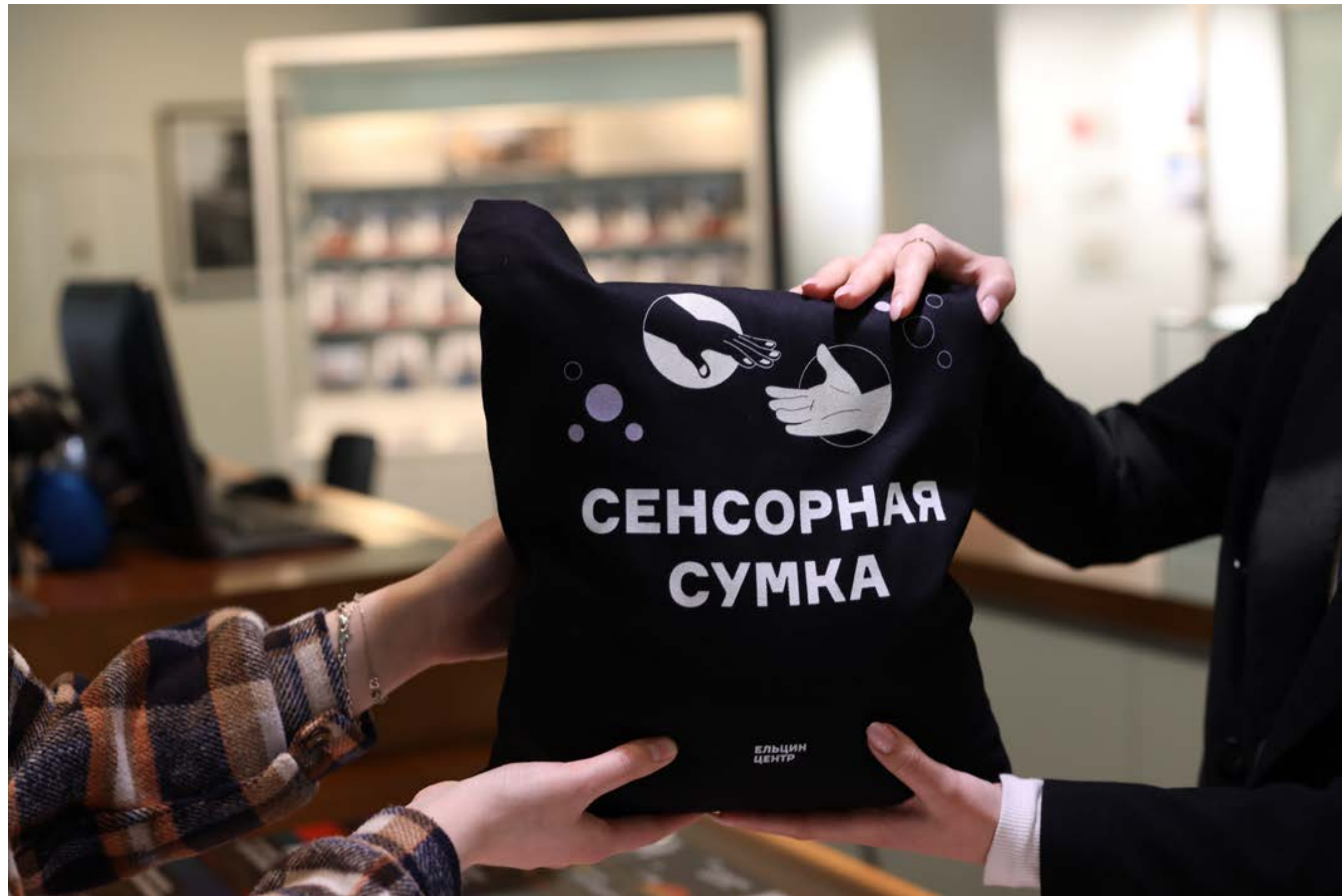
Когда экскурсия закончится,
экскурсовод попрощается со мной.

**ЕЛЬЦИН
ЦЕНТР**



После экскурсии я верну сенсорную сумку экскурсоводу.

**ЕЛЬЦИН
ЦЕНТР**



После экскурсии я верну наушники экскурсоводу.



В гардеробе я отдам номерок и получу свои вещи.

**ЕЛЬЦИН
ЦЕНТР**



Сегодня я был в Ельцин центре.
Я посмотрел Музей Бориса Ельцина.
Если я захочу, я приду сюда ещё раз.

**ЕЛЬЦИН
ЦЕНТР**

